

DETALHE TECNICO QGBT

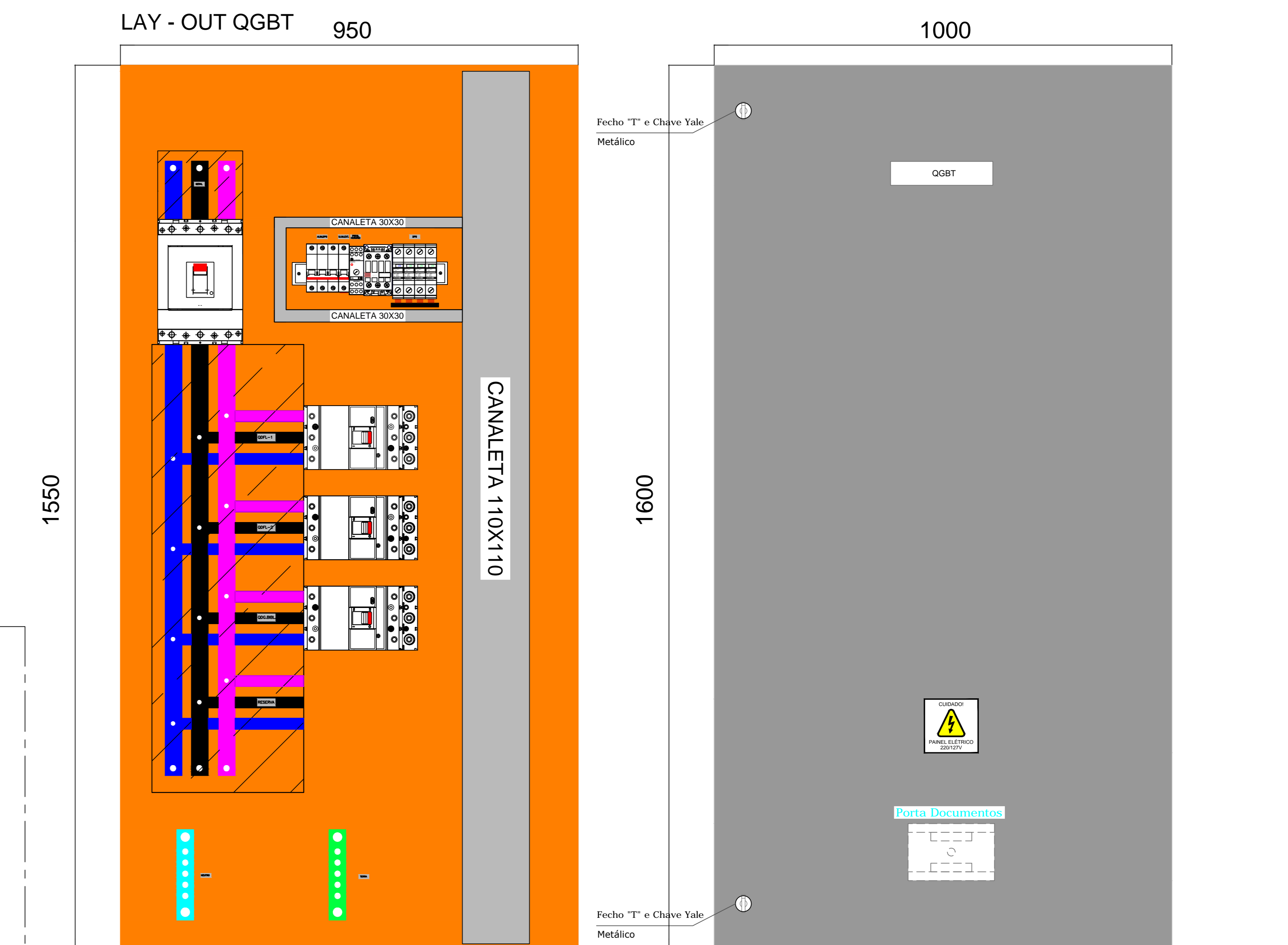
01 - CARACTERÍSTICAS ELÉTRICAS
1.1 TENSÃO NOMINAL: 220/127V V
1.2 TENSÃO DE OPERAÇÃO: 220/127V V
1.3 FREQUÊNCIA NOMINAL: 60 Hz
1.4 TENSÃO APLICADA 1 Min.: ... KV
1.5 CORRENTE NOMINAL: 630 A
1.6 TENSÃO DE COMANDO: INTERNA EXTERNA ... V
1.7 TENSÃO SERV. AUX.: INTERNA EXTERNA ... V
1.8 SISTEMA: 30+0+N 30+N+T

02 - CONSTRUÇÃO
2.1 INSTALAÇÃO: ABRIGADA AD TEMPO
2.2 TIPO: METAL CLAD TIPO ESTACÇÃO
2.3 PAINEL: MODULAR SOBREPOR EMBUTIR
2.4 GRAU DE PROTEÇÃO: IP 44 NBR IEC 60439-1
2.5 COMPARTIMENTAÇÃO / FORMA: 1
2.6 CARACTERÍSTICAS FÍSICAS: Nº DE DIVISÕES PARA TRANSPORTE: 01
DIMENSÕES: A: 1600 mm L: 1000 mm P: 300 mm

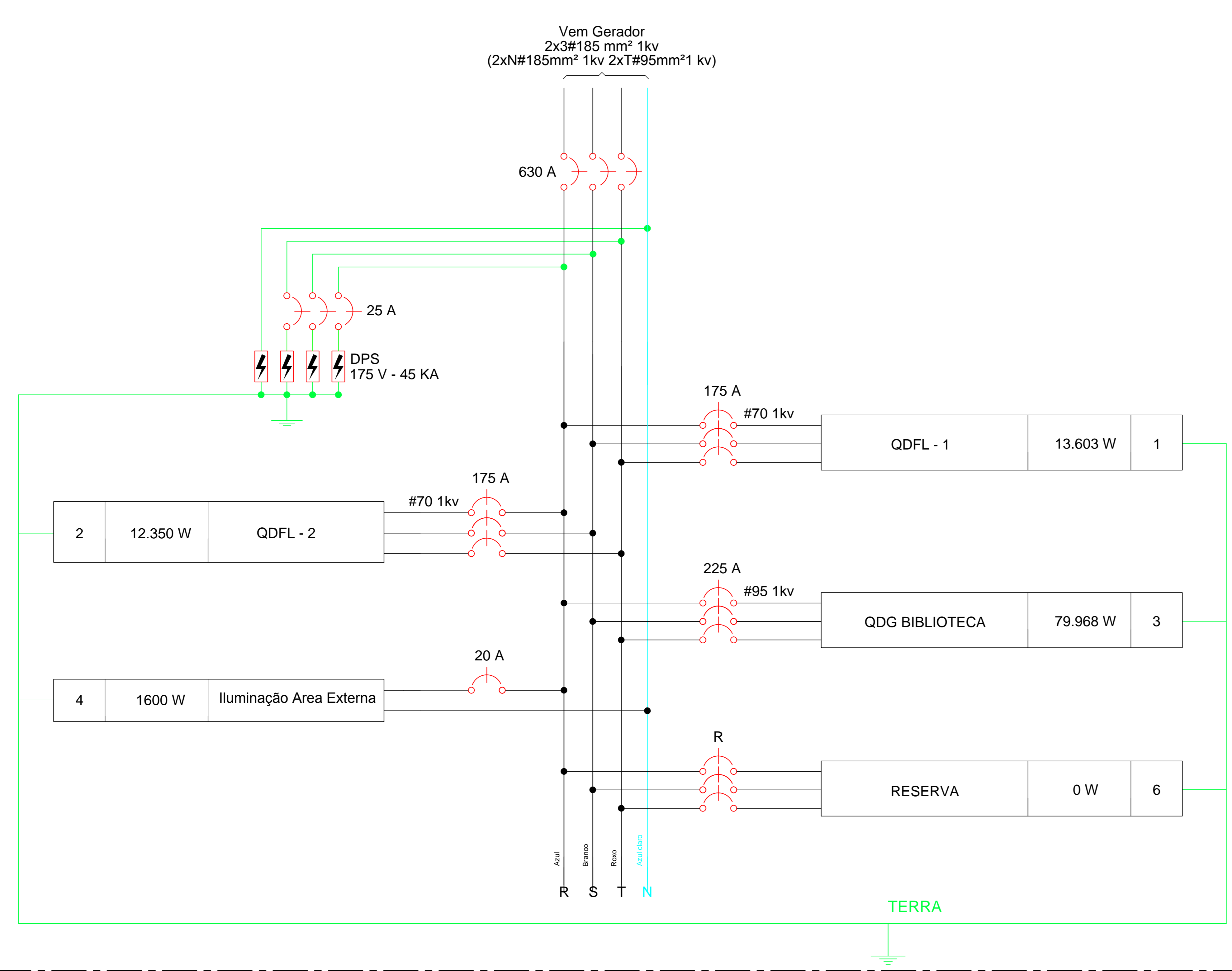
04 - DETALHES CONSTRUTIVOS
05 - PLACAS DE IDENTIFICAÇÃO
06 - BARRAMENTO
07 - CONDIÇÕES DE SERVIÇO

08 - FIAÇÃO
09 - OBSERVAÇÕES:
9.1 ANTES DA ENERGIZAÇÃO/COLOCAÇÃO EM SERVIÇO, SÃO NECESSÁRIOS:
9.1.1 REPERTO DE CONEXÕES MECÂNICAS E ELÉTRICAS;
9.1.2 NIVELAMENTO DO PISO (P) AUTO-SUPLICANTE;
9.1.3 SEGUIR RECOMENDAÇÕES MENCIONADAS NO MANUAL DE MANUTENÇÃO QUANDO FORNECIDO.

QUADRO DE CARGAS DO QGBT
CIRC. FINALIDADES FATOR POTÊNCIA FATOR DEMANDA POTÊNCIA (VA) FASES (VA) A B C DISJ. (A) COND. (mm2)
1 QDFL - 1 0,92 100% 13.603 4.534 4.535 4.534 3x175 #70/1kv
2 QDFL - 2 0,92 100% 12.350 4.083 4.083 4.084 3x175 #70/1kv
3 QDG BIBLIOTECA 0,92 100% 79.968 26.656 26.656 26.656 3x225 #95/1kv
4 Iluminação Area Externa 0,92 100% 1.600 533 533 534 1x20 #2,5
5 Reserva - - - - - - - - -
Total 107.121 106.523 106.523 106.524 3x630 #2x185mm 1KV



QGBT



NOTAS :

- ETIQUETA DE ADVERTÊNCIA / ESPECIFICAÇÕES
- TODOS PARAFUSOS BICROMATIZADOS
- TODAS AS PARTES METÁLICAS ATERRADAS
- COR DE ACABAMENTO E DAS PLACAS DE MONTAGEM CONFORME ESPECIFICAÇÃO TÉCNICA.
- BARRAMENTOS PRATEADOS, PINTADOS CONFORME ESPECIFICAÇÃO TÉCNICA
- PORTAS EXTERNAS COM ABERTURA DE 180°.
- PORTAS EXTERNAS ATERRADAS.
- CHAPA # 14 MSG.

LEGENDA
DISJUNTOR UNIPOLAR
DISJUNTOR BIPOLAR
DISJUNTOR TRIPOLAR
DPS

Administrative forms including:
Proprietário: FACULDADE DE DIREITO DE FRANCA
Empresa Responsável pelo Projeto: DHPF INSTALAÇÕES E AUTOMAÇÃO INDUSTRIAL LTDA-ME
Engenheiro Responsável pelo Projeto: VICTÓRIA LAURA DA SILVA
Visto Pref.:
Contact information: Email: donizetemarques0421@gmail.com, Fone: (16) 3704 - 1575 / 99127-3362 / 99260-1730, Site: www.marquesautomacao.com.br